

四川(马尔康一道坪, 3230m, 1961.VI.30, 2个;峨眉山, 1150-2000m, 1955.VI.26, 1个;理县米亚罗, 2800m, 1983.VIII.12, 1个; 泸定磨西, 2050-2400m, 1982.IX.18, 1个)。

分布 湖北、湖南、四川; 印度。

我国有记载而未见标本的种类:

(367) 无斑棒腹蚜蝇 *Sphegina apicalis* Shiraki, 1930 (图 287)

Sphegina apicalis Shiraki, 1930: 423-425; Knutson *et al.*, 1975: 338.

体长 5mm。

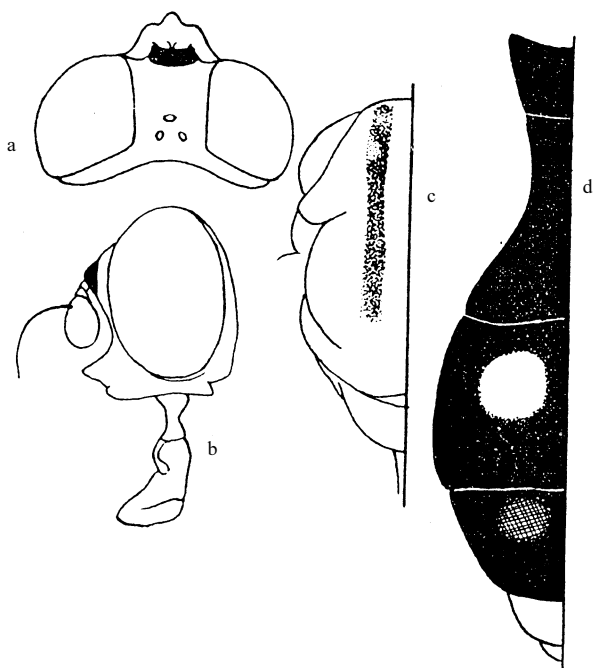


图 287 无斑棒腹蚜蝇 *Sphegina apicalis* Shiraki (仿 Shiraki, 1930)

a. 头 (背面观) (head in dorsal view) b. 头 (侧面观) (head in lateral view) c. 胸部 (背面观) (thorax in dorsal view) d. 腹部 (背面观) (abdomen in dorsal view)

头顶覆灰褐色粉被和黄色短毛; 额被褐色粉被; 颜黑色, 覆黄灰色粉被, 侧面观在触角基部下面宽凹入, 口缘上部很突出, 狭, 呈直角状, 边黄色。触角黑色, 边缘略呈红色, 覆白色粉被; 第3节约与基部2节等长, 宽大于长, 近圆形; 芒黑色, 长于触角, 基部1/4很粗。中胸背板黑色, 覆褐色粉被, 具2对彼此明显分开的灰色粉被纵条纹, 背板毛短, 灰黄色; 小盾片黑色, 甚光亮, 被稀少而短黄色毛, 具2枚褐色鬃; 侧板褐黑色, 黄色毛短。腹部亮黑色, 第1节基部亮黄色, 具明显的三角形黑色侧突, 第2节后缘3倍于前缘宽, 第3节长于第2节之半长, 每节两侧具大而圆的红斑, 第4节基

半部略呈红色，第5节黄色，但后半部略呈褐色；腹背被毛短，褐色，基部2节侧面毛特别长，白色。足粗短，前、中足淡橙黄色，中足膝部、跗节基部2节的末端和第3节褐色；后足黑褐色，腿节和胫节各具2个明显的黄色宽环，后足腿节很粗，具一些中等长的黑刺。翅略呈褐色。腋瓣暗灰色，边毛亮黄色。平衡棒橙黄色，基部褐色。(摘译自 Shiraki, 1930)

分布 中国台湾。

(368) 黑斑棒腹蚜蝇 *Sphegina nigerrima* Shiraki, 1930

Sphegina nigerrima Shiraki, 1930: 425-427; Knutson *et al.*, 1975: 338.

体长 6.5mm。

头顶与额等宽，覆灰色粉被和白色短毛；颜覆灰色粉被，口缘微突出。触角黑色，微带紫色，覆淡灰色粉被，第3节较第2节长，宽大于长，圆，基缘直；芒黑色，明显长于触角，较细，仅基部粗。背板狭，两侧几乎平行，前部具1对薄的粉被亚中条纹，两侧覆宽粉被，肩胛尤其明显，盾沟覆白色粉被；背板被毛短，黑色；小盾片短，几乎呈镰刀状，光亮，被黑色短毛，具2枚亮褐色鬃，彼此分开宽，约2倍于小盾片长；侧板覆白色粉被和毛，中侧片、翅后侧片后缘毛稍密。腹部很狭长，光亮；基突明显淡黄色；第2节很狭长，中部略狭；第3节近后缘很宽，基部具红黄色横带，中部中断宽；第4节很短；腹背毛短，黑色，基部2节侧面白色毛长。前足黄褐色，腿节除基端部外深黑色，跗节基部2节淡黄色，端部3节深黑色；中、后足深黑色，后足腿节基部和胫节淡黄色；后足腿节很粗，端半部下缘具长而稀的黑刺，端半部上外缘和下缘顶端具1对褐色长鬃。翅黑色，基半部透明。腋瓣灰色，缘毛淡色；平衡棒暗黄色，基部暗色。(摘译自 Shiraki, 1930)

分布 中国台湾。

(369) 多色棒腹蚜蝇 *Sphegina varidissima* Shiraki, 1930 (图 288)

Sphegina varidissima Shiraki, 1930: 421-423; Knutson *et al.*, 1975: 338.

体长 7.5mm。

体黄褐色。头顶稍较额狭，明显隆起，被黄色粉被和毛；额宽，暗褐色，额突覆黄色粉被和毛；颜与额等宽，侧面观颜在触角基部下方向很凹入，口缘上端很突出，尖；眼缘黄褐色，覆黄色粉被。触角褐色。背板黄褐色，具3条等宽的黑色纵条纹，背板被短而密的黄色毛；小盾片较长，近半圆形，黄褐色，具不明显的约呈三角形的褐色中斑，被黄色毛，2枚黄色长鬃彼此间分开宽，约与小盾片等长；侧板亮黄褐色，略覆黄色粉